



CORPORATE PROFILE

株式会社 長野サンコー

株式会社 長野サンコー

本社・ぎんなん通り工場

〒392-0015 長野県諏訪市中洲4600番地17

営業・総務 TEL 0266-52-2432(代) FAX 0266-58-1882

業 務 TEL 0266-52-2433(直) FAX 0266-52-3256

品 証 TEL 0266-52-3280(代) FAX 0266-52-3256

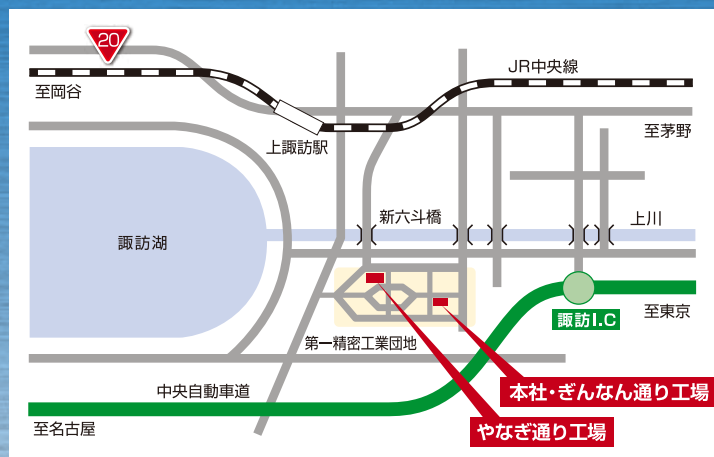
E-mail : info@naganosankoh.jp

やなぎ通り工場

〒392-0015 長野県諏訪市中洲4771番地

TEL 0266-54-2300 FAX 0266-52-7224

<http://www.naganosankoh.jp>



技術力

金型設計・製作からプレス加工をすべて自社生産で

当社では、金型の設計から製作、プレス加工までをすべて一貫して生産しています。各工程ごとに起きた問題点・改良点などは、速やかに金型へフィードバック。常に生産ラインの合理化・効率化の改善ができるため、トータルな体制づくりが可能です。また、プレス量産につきものの金型破損等のトラブルに即座に対応できることも、自社一貫生産の強みです。

process 1

打ち合わせ



process 3

金型製作



process 2

設計



process 4

プレス加工



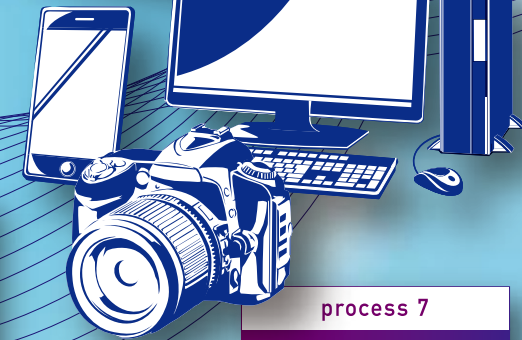
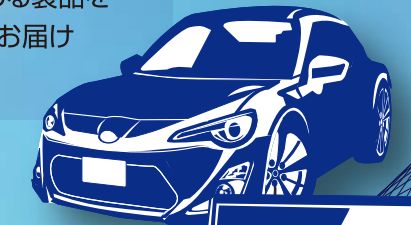
process 5

検査



process 7

納品



process 6

梱包・出荷



知行合一の精神で、高難度の加工技術に取り組んだ歴史

私たち長野サンコーは、創業時より市場で難しいといわれる絞り型の金型製作に取り組んでいます。半世紀にもおよぶ歴史のなかで、試行錯誤をくりかえしながら超精密プレス絞り加工の知識と技術を蓄積してきました。その確立された技術は、高難易度・高付加価値品の安定生産を可能とし、お客様のニーズに合う精度の高い製品を提供しています。これからも技術の継承と革新への努力を積み重ねながら歩み続けます。

知行合一（ちこうごういつ）

陽明学の根本思想のひとつ。知識は、行動を伴ってこそ真に意味があるというもの。長野サンコーでは「知行合一」の精神をもって問題点を知り、解決に向けての取り組みを、全社をあげて行っている。

NAGANO SANKOH
株式会社 長野サンコー



対応力

最新鋭設備をはじめ、豊富な設備による 高品質で安定した生産体制

高品質で安定した生産をかなえるためには、最新鋭の機械設備が不可欠です。
長野サンコーでは最新設備を積極的に導入し、あらゆるご要望にお応えできるよう、万全の体制を整えています。
豊富な設備と確かな技術力で、高精度・低コスト・短納期をかなえ、お客様を支えます。

プレス設備



その他の設備



加工設備



プレス設備

- 1 トランスファプレス (200t)
- 2 トランスファプレス (160t)
- 3 パワープレス (単発プレス)
- 4 サーボプレス (順送用 160t)
- 5 サーボプレス (順送用 110t)
- 6 サーボプレス (順送用 80t)

その他の設備

- 7 4槽式超音波自動洗浄装置
- 8 三次元測定機
- 9 真円度測定機
- 10 工具顕微鏡
- 11 形状測定機

加工設備

- 12-16 ワイヤークット
- 17 プロファイルグラインダー
- 18 NC 治具研削盤
- 19 NC 円筒研削盤
- 20-21 マシニングセンタ
- 22 NC 旋盤
- 23-24 NC 放電加工機

製品

加工方法は、用途やご予算にあわせて最適な方法をご提案。
きめ細やかな品質管理を経て、お客様のもとへスピーディにお届けいたします。

主要営業品目

- ステッピングモーターヨーク部品
- 自動車関連部品
- コネクタ部品
- 空調機器部品 等



当社の加工技術を駆使してお客様のご要望にお応えします。
サイズ・材厚等、ご相談ください。



■ 順送加工品

材質・材厚：SPC, SEC, SUS アルミ, 真鍮 等
t0.15 ~ t2.00

※製品形状や製品サイズにより対応出来る材厚は変わります。

製品サイズ：φ3 ~ φ150

※製品形状により対応できるサイズは変わります。



■ トランスファ加工品

材質・材厚：SPC, SEC, SUS アルミ, 真鍮 等
t0.15 ~ t2.00

※製品形状や製品サイズにより対応出来る材厚は変わります。

製品サイズ：φ3 ~ φ150

※製品形状により対応できるサイズは変わります。

会社概要

会社名	株式会社 長野サンコー
設立	1967年4月1日
資本金	4,800万円
代表者	代表取締役 宮坂 宏幸
主要営業品目	精密プレス絞り加工
取引銀行	八十二銀行諏訪支店 商工中金諏訪支店
関連会社	株式会社 諏訪プラス 無錫諏訪拓新精機有限公司
主要取引先	ミネベア株式会社 山洋電気株式会社 日本電産コパル電子株式会社 スリーエム ジャパン プロダクツ株式会社 株式会社松尾製作所 株式会社不二工機 太平洋工業株式会社 日本航空電子工業株式会社 タイム技研株式会社 富士工器株式会社 ほか 順不同・敬称略

国内工場



本社・ぎんなん通り工場



やなぎ通り工場

海外工場

無錫諏訪拓新精機有限公司

江蘇省無錫市錫山經濟開發區雲林北路1号
TEL 0510-81000905 FAX 0510-81000671
設立 2005年3月1日
代表者 董事總經理 劉勇
事業内容 精密プレス加工、精密プレス金型、金型部品、
治具及び自動機の設計・製作・販売

沿革

1967年 4月	株式会社長野サンコー設立（現やなぎ通り工場）
1991年 3月	中小企業庁長官より経営合理化優良事業所賞受賞
1995年 4月	中小企業合理化モデル工場指定
2000年 7月	プレス工場新設（現ぎんなん通り工場）
2001年 7月	本社管理棟をぎんなん通り工場敷地内に新設（現本社工場）
2001年 9月	ISO9001（金型設計を含む）を認証取得
2005年 3月	中国無錫に無錫諏訪拓新精機有限公司設立
2006年 9月	エコアクション21（環境）認証取得
2006年 11月	精密金型部品加工室新設（現やなぎ通り）

